

BERNINA ARTlink V6 broderi software installationsmanual

Bemærk:

Denne instruktion vejleder dig trin for trin gennem installeringen af BERNINA ARTlink V6 software til en computer med Windows® XP / Windows Vista™ eller Windows® 7 operativsystem.

De anvendte filnavne samt illustrationer kan variere, afhængig af det installerede styresystem. I denne manual er der brugt illustrationer fra Windows® 7.

Krav til installering af BERNINA ARTlink V6 broderi software:

- Internet forbindelse til at downloade filerne.
- Alle programmer skal være lukket ned
- Administratorrettigheder til din computer.
- Sikkerhedsadvarsler i installeringen bekræftes med **“Execute / Kør”** eller **“Continue / Fortsæt”**.

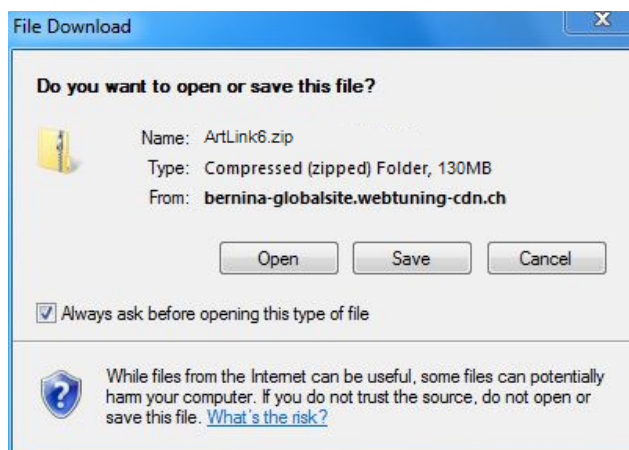
Trin 1:

For at begynde download processen klik på linket:  ArtLink6

Trin 2:

Et dialog vindue åbner:

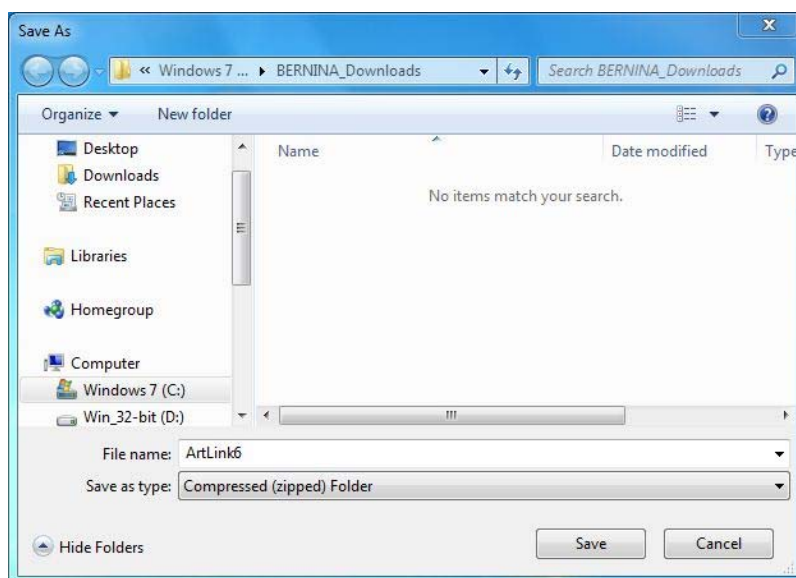
Klik på **“Save / Gem”**

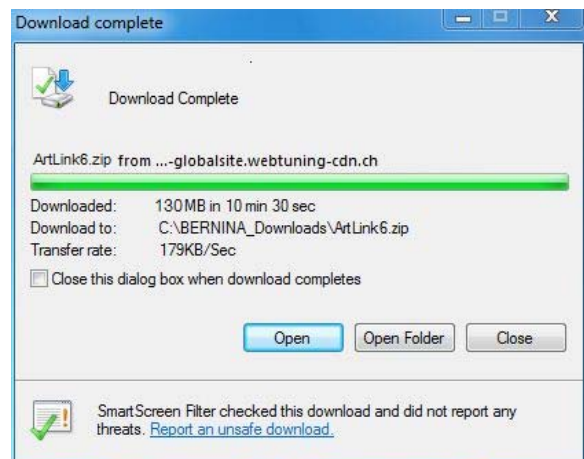
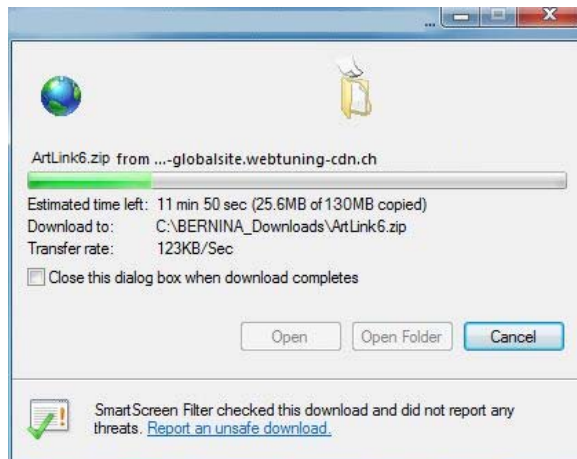


Trin 3:

Et **“Save as .. / Gem som ..”** vindue åbner. Vælg den sti/mappe hvor det skal gemmes (**Exemple: C:/BERNINA_Downloads**).

Klik på **“Save / Gem”** for at downloade ZIP filen til din computer





(Tiden for at downloade filen afhænger af din internet forbindelse.)

Fravælg "Close this dialog box when download completes / Luk denne boks når installationen er fuldført" og klik "Open / Åbn".

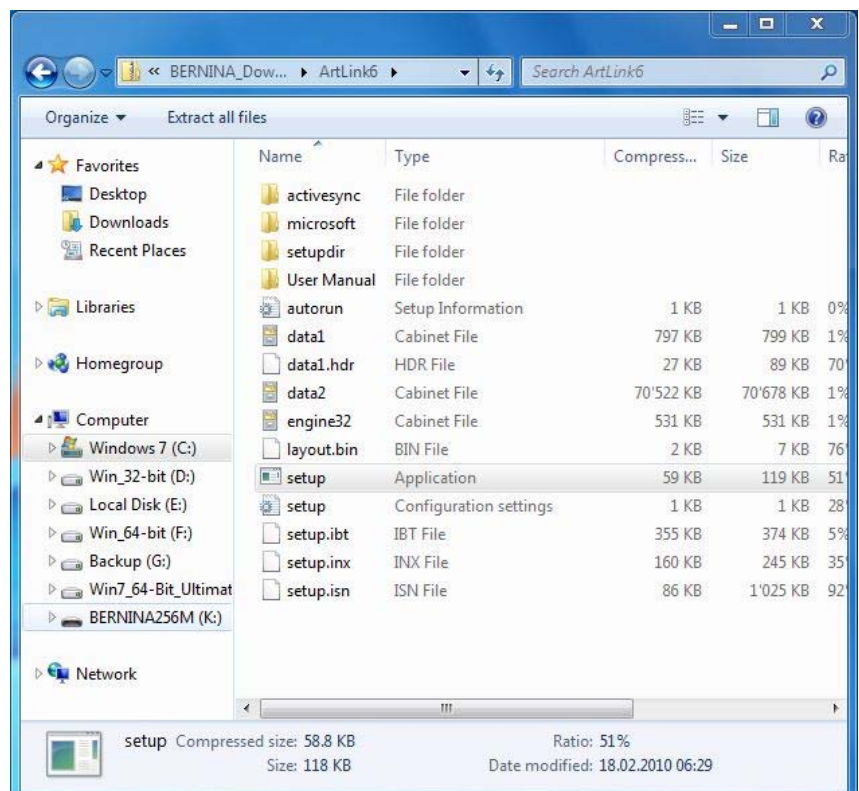
Trin 4:

Når sikkerhedsmeddelelsen vises, klik på "Allow / Tillad"



Trin 5:

For at starte installationen, klik på filen: "Setup.exe".

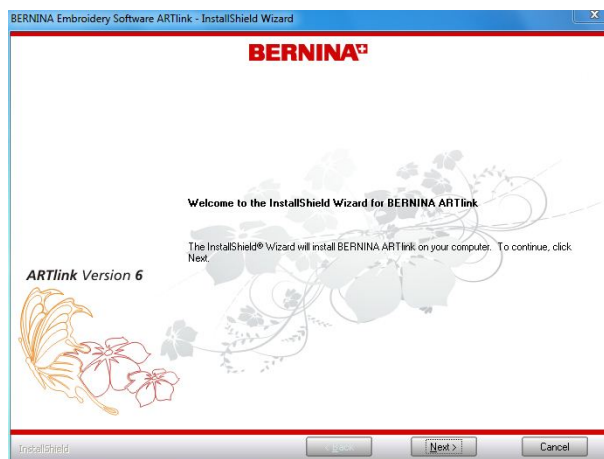


Trin 6:

Afhængig af indstillingerne og Windows® operativsystem vises en sikkerhedsmeddelelse. For at fortsætte installationen, klik på **“Continue / Fortsæt”** eller **“Execute / Kør”** knappen.

Trin 7:

Vælg **“Next > / Næste>”** for at fortsætte med installationen. Følg vejledningen på skærmen



Trin 8:

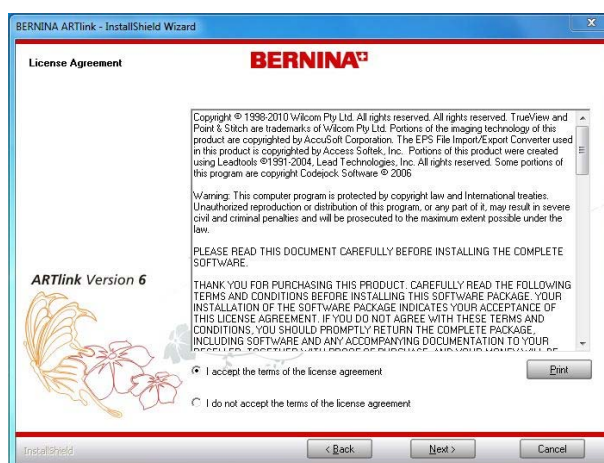
Licensaftalen skal accepteres for at fortsætte med installationen.

Vælg:

I accept the terms of the license agreement

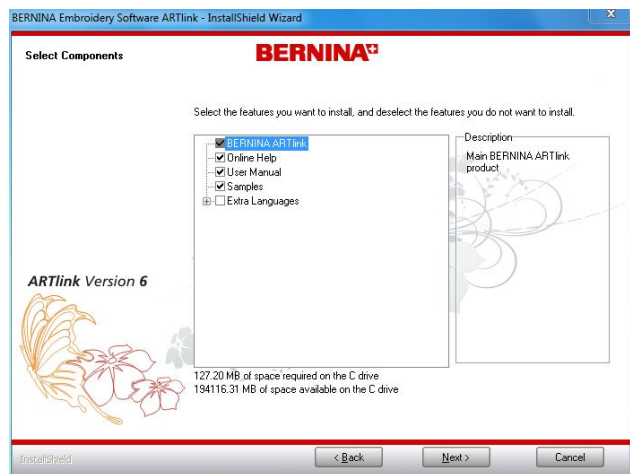
Og klik på **“Next > / Næste>”**.

Følg venligst vejledningen på skærmen.



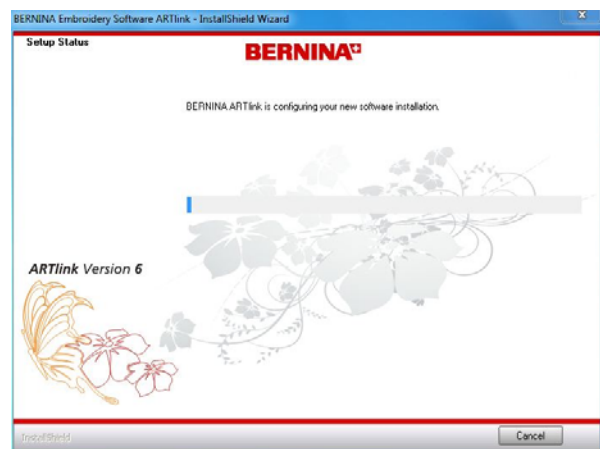
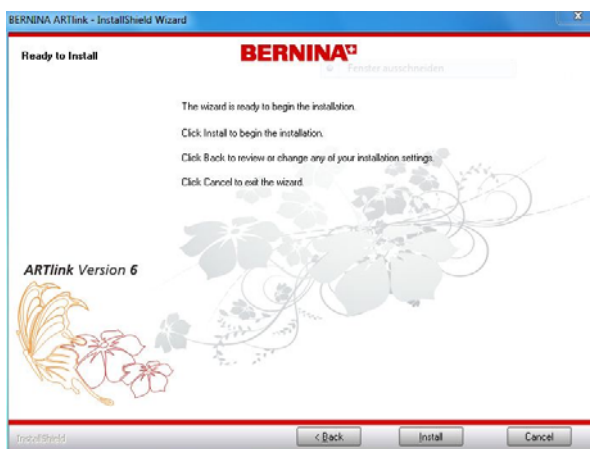
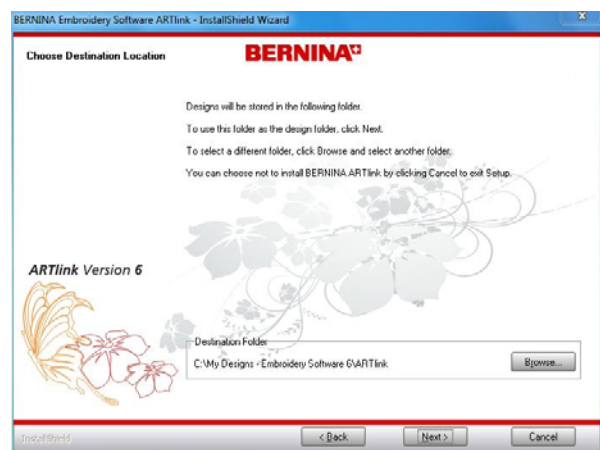
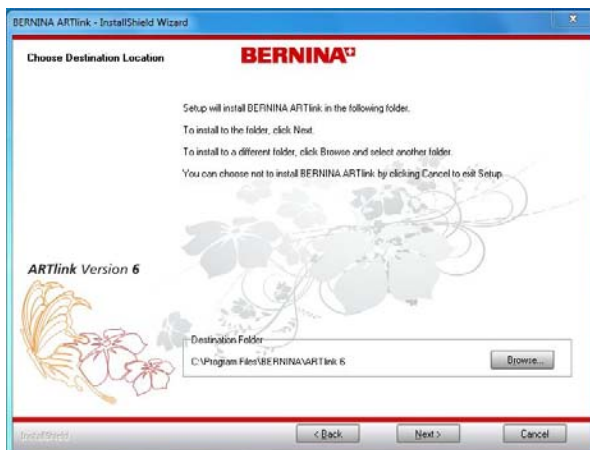
Trin 9:

Vælg "**Next > / Næste >**" for at fortsætte med installationen. Følg vejledningen på skærmen.



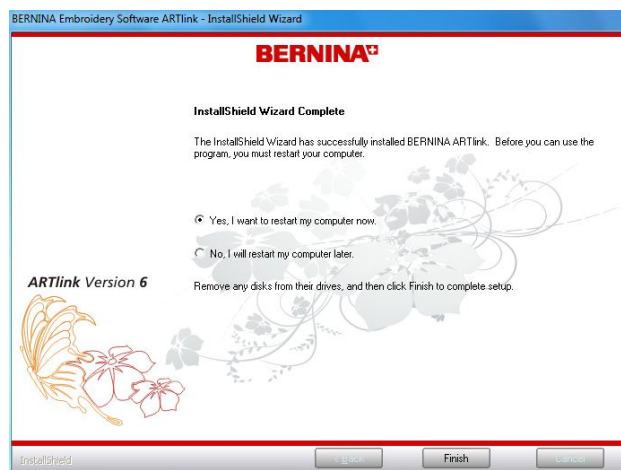
Trin 10:

Vælg "**Next > / Næste >**" for at fortsætte med installationen. Følg vejledningen på skærmen.



Trin 11:

Når installationen er fuldført bliver du bedt om at genstarte computeren.



Trin 12:



Start BERNINA ARTlink V6 software ved at klikke på linket “**BERNINA ARTlink**” som er installeret på skrivebordet.