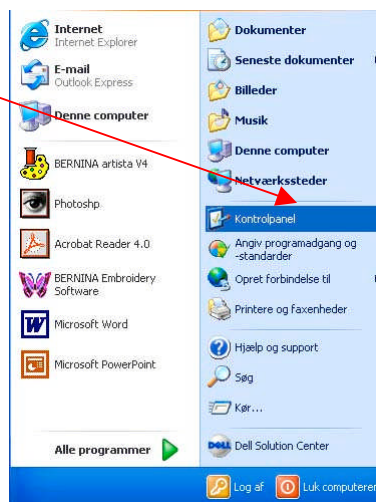


Vejledning

For at arbejde i BERNINA border calculator er det nødvendigt at tilpasse computeren til engelske indstillinger:

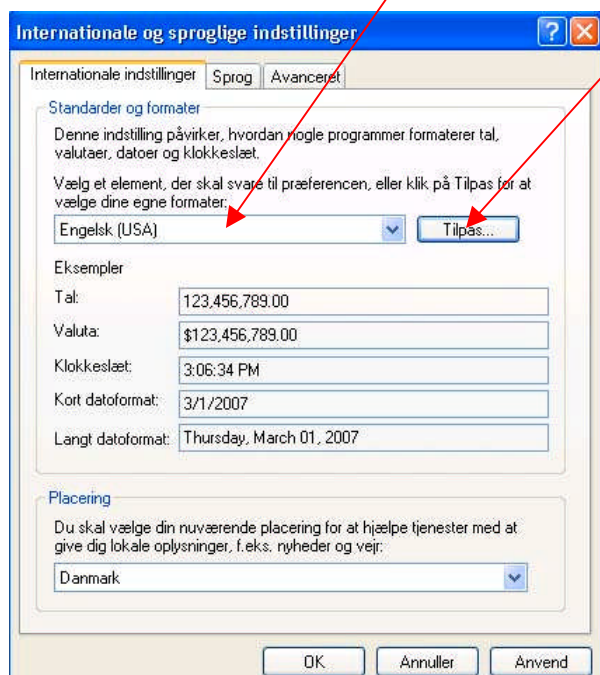
1. Vælg start og vælg kontrolpanel

2. Dobbeltklik på Internationale og sproglige indstillinger

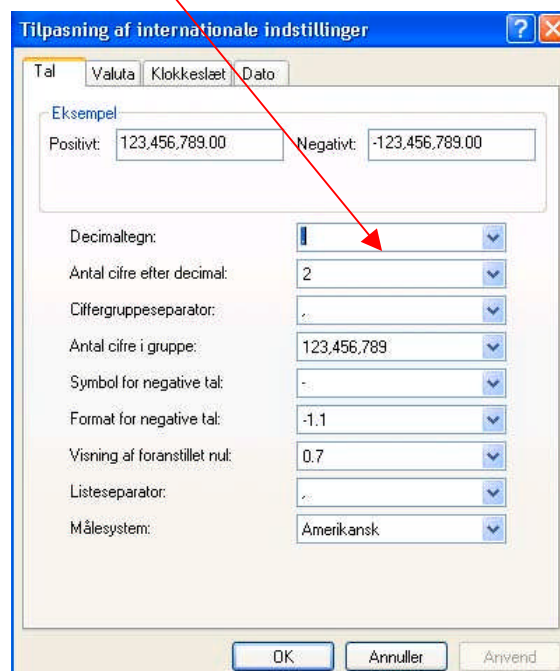


sproglige

3. Ændre Dansk til Engelsk (USA) og klik tilpas



4. Sørg for, at der ved decimaltegn er et punktum



5. Klik OK og klik Anvend

PS: Inden for den nærmeste fremtid bliver der lagt en gratis opdatering ud på vores hjemmeside, så det ikke er nødvendigt at tilpasse indstillingen til engelsk.