

Vejledning

Installering af BERNINA border calculator:

1. Isæt USB stick

2. Dobbeltklik på



3. Dobbeltklik på BBC V15 for at åbne mappen



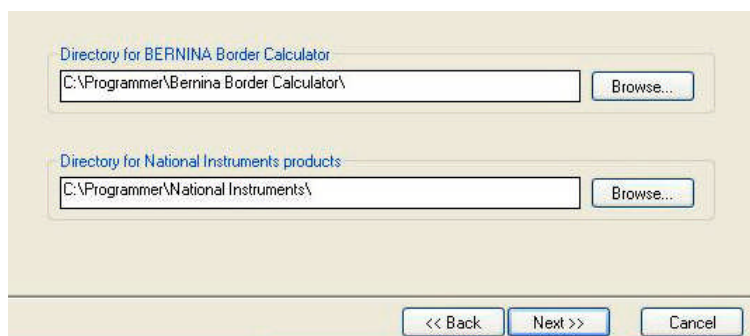
4. Vælg sprog ved at dobbeltklikke på den ønskede mappe



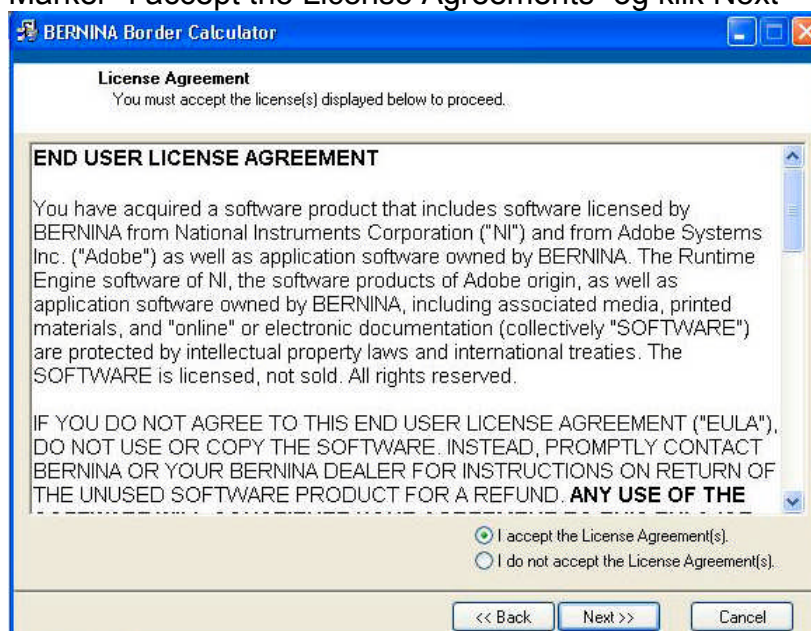
5. Dobbeltklik på Setup.exe mappen



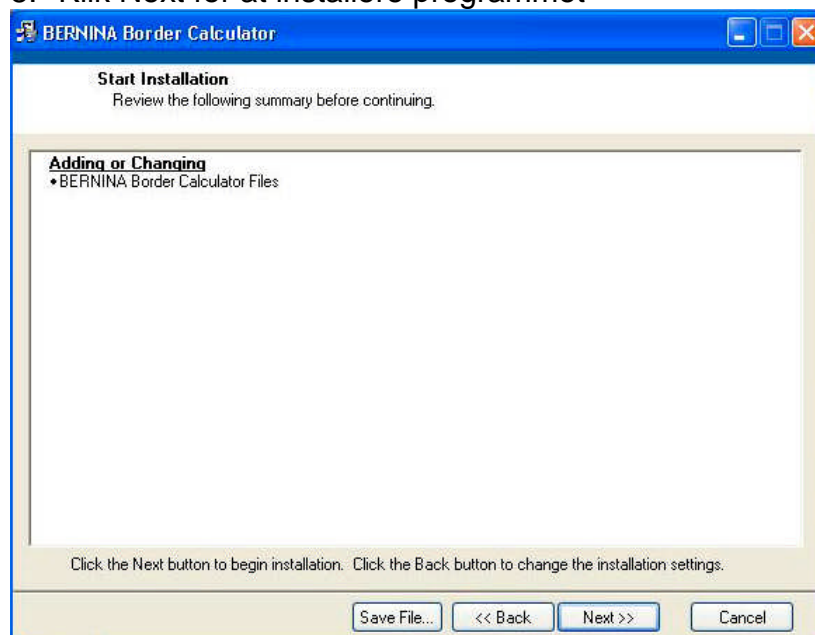
6. Klik Next for at acceptere placeringen af programmet



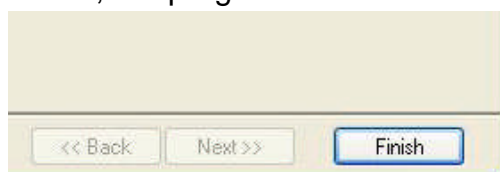
7. Marker "I accept the License Agreements" og klik Next



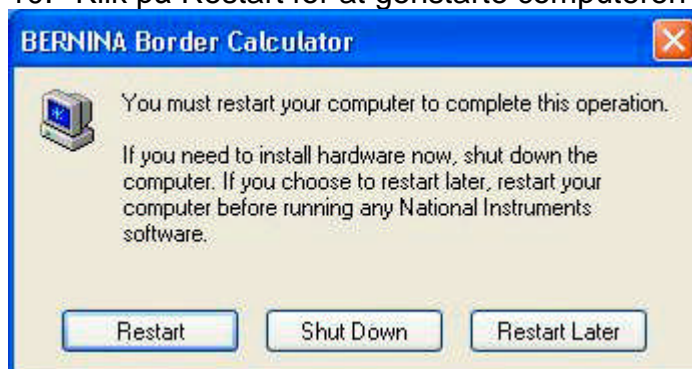
8. Klik Next for at installere programmet



9. Klik på Finish, når programmet er installeret



10. Klik på Restart for at genstarte computeren



11. Når maskinen er genstartet, kan BERNINA border calculator åbnes fra skrivebordet ved at dobbeltklikke på ikonet.

